

Düsen-Array

CO2-Düsen-Array NA-XII-5

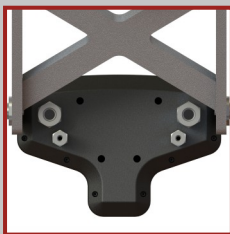
- Für automatisierte Anwendungen
- CO2-Verbrauch wird über Druck und Temperatur geregelt
- Kompaktes Design, Höhe in Strömungsrichtung 134 mm (5.3")
- Kundenspezifischer Roboteradapter
- Gewicht ohne Roboteradapter 3,9 kg (8.7 lb)
- Keine Kondenswasserbildung durch hocheffiziente thermische Isolierung
- Prozesssicher und wartungsfrei im Dauerbetrieb
- Strahlbreite 200 mm (7.8")



**12 Runddüsen
für maximale
Reinigungsleistung**



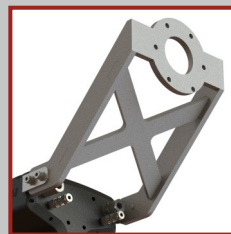
**CO2-Düsen-Array
mit Roboteradapter**



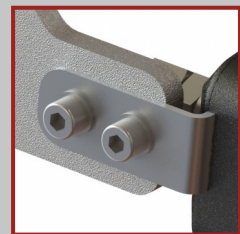
2 Druckluft- und 2 CO2-
Versorgungsanschlüsse



Hoch effiziente thermische
Isolierung



Unterschiedliche Roboter-
adapter lieferbar



Einfache Montage

Technische Daten

Abmessungen - Länge x Breite x Höhe (ohne Roboteradapter)	265 mm x 250 mm x 134 mm (10.4" x 9.8" x 5.3")
Gewicht (ohne Roboteradapter)	3,9 kg (8.7 lb)
Druckluft-Verbrauch	1,2 bis 3,6 m ³ /min (42 bis 127 scf/min)
Druckluft-Betriebsdruck	2 bis 8 bar (29 bis 116 psi)
Flüssig-CO2-Verbrauch	0,6 bis 1,2 kg/min (1.3 bis 2.7 lb/min)
Flüssig-CO2-Betriebsdruck	20 bis 80 bar (290 bis 1,160 psi)