

Manuelle Strahlgeräte

Fahrwagen CT-25 für CO2-Schneestrahler SJ-25

- Zum Transport von Strahlgerät SJ-10 inklusive 2 CO2-Flaschen
- Sehr leichtgängige Bedienung
- Für häufig wechselnde Einsatzorte
- Einfaches Tauschen der CO2-Flasche durch eine Rampe
- Zusätzliche Staufächer für Zubehör und Schläuche
- Einsetzbar für kleine und große CO2-Flaschen



**Beladeseite mit
geöffneter Rampe**



Bedienerseite



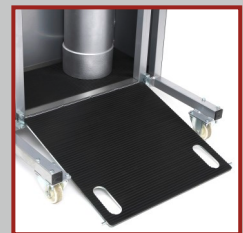
Staufach für das Schlauchpaket
und Halterung der Strahlpistole



CO2- und Druckluft-Anschlüsse
über 90°-Winkel



Sichere Halterung der CO2-
Flaschen



Rampe zum einfachen Be- und
Entladen der CO2-Flaschen

Technische Daten

Abmessungen - Länge x Breite x Höhe

1.210 mm x 800 mm x 1.280 mm (47,6" x 31,5" x 50,4")

Gewicht (ohne SJ-25 und Flasche)

148,0 kg (326,3 lb)